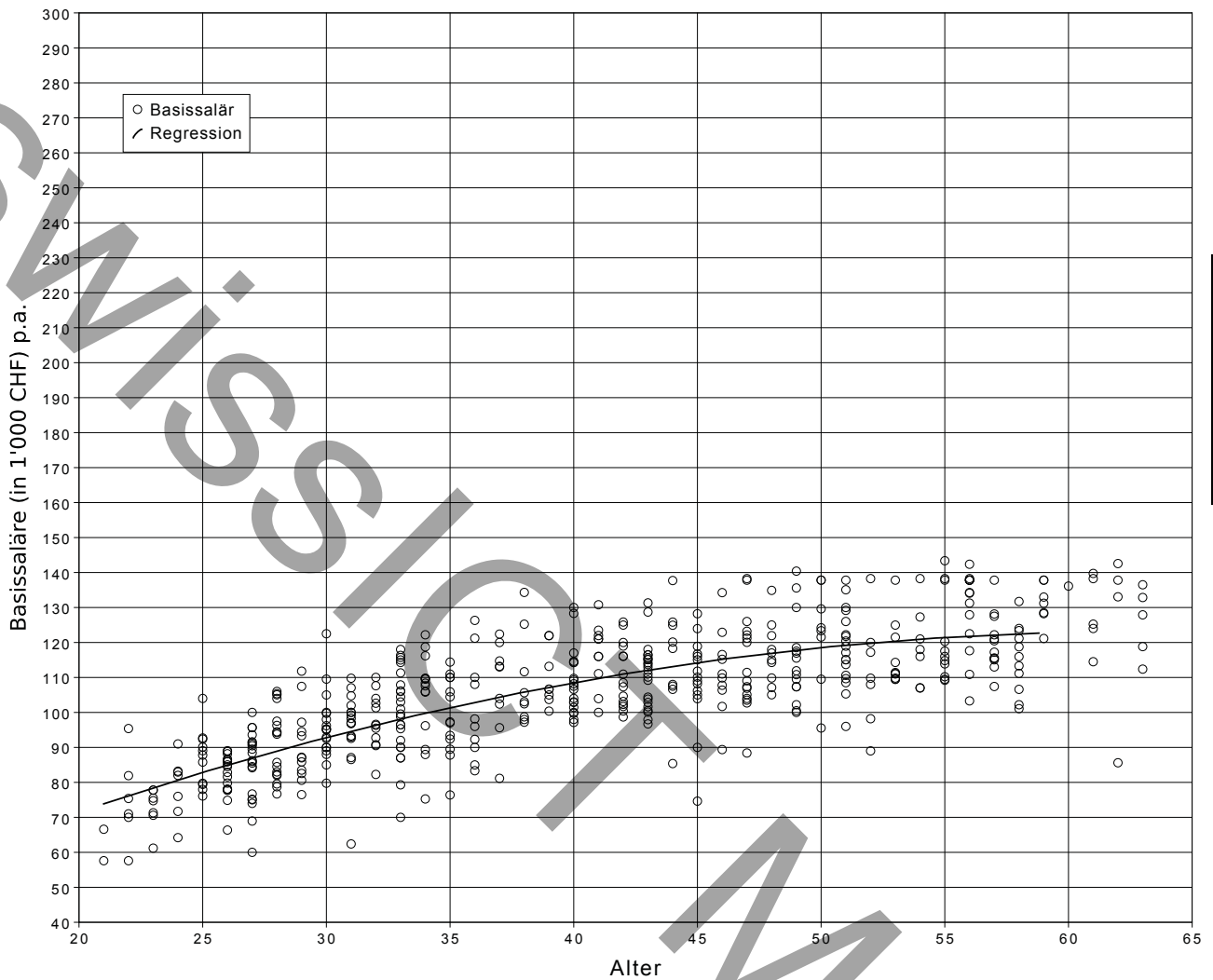
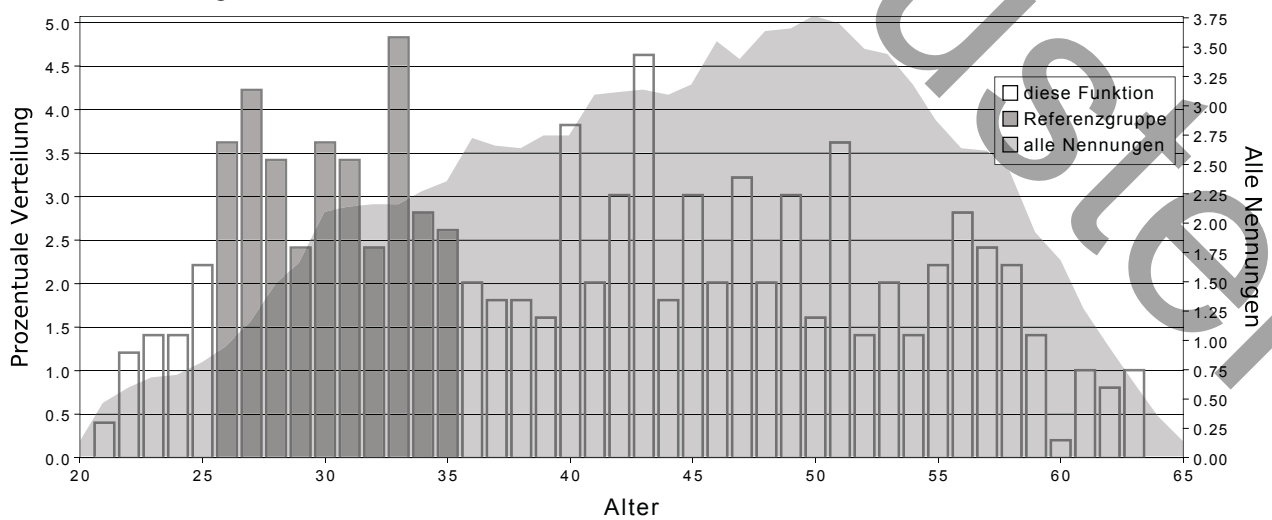


Streuung der Basissaläre



65-S2

Altersverteilung



65-S2 ICT-System-Ingenieur

Professional

Altersgruppen	Anzahl	Alter	Neueinst	Basissalär						TotalCash	
				Mittel	10%	25%	Median	75%	90%	Median	Anteil
< 25 Jahre	22	22.8		73'726		67'611	74'802	80'988		69'579	54.5%
25 - 29 Jahre	79	27.0	85'766	86'665	75'595	79'635	85'972	92'920	101'091	86'706	53.2%
30 - 34 Jahre	85	32.0	98'788	98'599	86'741	91'043	97'747	106'316	114'732	98'531	52.9%
35 - 39 Jahre	49	36.8	112'012	105'239	86'154	96'433	105'086	114'201	122'330	102'839	65.3%
40 - 44 Jahre	76	42.0	111'935	112'971	100'000	103'998	113'907	120'162	127'631	113'858	57.9%
45 - 49 Jahre	66	46.9	112'645	114'738	100'594	107'176	115'041	123'103	134'737	114'819	75.8%
> 49 Jahre	120	55.3	119'150	122'099	107'779	113'255	121'506	133'021	137'820	122'970	78.3%

Branchen	Anzahl	Alter	Neueinst	Mittel	10%	25%	Median	75%	90%	Median	Anteil
Grosshandel											
Einzel- und Detailhandel											
Hardware- und Softwarehandel											
Chemische- und Pharmaindustrie											
Maschinenbau											
Herst. von elektr. Geräten											
Papier- und Druckindustrie											
Bau											
Textilien- und Bekleidungsindustrie											
Energie- und Wasserversorgung	4	35.5		95'072			100'941				
Übrige Industrie											
Finanzdienstleistungen	47	39.5		106'158		100'000	106'721	120'065		112'500	83.0%
Versicherung (exkl. Sozialvers.)											
Informatikdienstleistungen	71	33.4	98'944	89'508	66'478	78'128	87'100	98'667	115'362	88'433	59.2%
Nachrichtenüberm., Telekom.											
Transport und Verkehr											
Gesundheit und Soziales											
Bildung											
Öffentliche Hand (inkl. Sozialvers.)	28	44.5		116'762		110'996	117'621	137'820		116'538	82.1%
Übrige Dienstleistungen											

Grösse Unternehmen	Anzahl	Alter	Neueinst	Mittel	10%	25%	Median	75%	90%	Median	Anteil
< 51 Mitarbeiter	32	32.8	90'201	91'308	75'227	83'363	89'688	99'500	112'660	91'000	53.1%
51 - 100 Mitarbeiter	11	34.6		94'997			97'084				
101 - 250 Mitarbeiter	23	38.0		92'904		77'487	92'144	113'318		90'215	73.9%
251 - 500 Mitarbeiter	17	34.3	119'202	99'961			105'527			81'828	64.7%
501 - 1000 Mitarbeiter											
1001 - 2000 Mitarbeiter	27	41.3	99'007	108'939		87'409	103'505	137'820		103'631	59.3%
> 2000 Mitarbeiter	383	41.6	103'406	109'866	86'160	99'777	111'000	121'510	129'757	114'327	65.0%

Grösse Informatik	Anzahl	Alter	Neueinst	Mittel	10%	25%	Median	75%	90%	Median	Anteil
< 6 Mitarbeiter											
6 - 10 Mitarbeiter											
11 - 20 Mitarbeiter	19	31.9	102'854	95'808		86'071	91'000	101'111		91'000	68.4%
21 - 30 Mitarbeiter	14	32.9		85'361		76'163	87'000	96'510		89'471	35.7%
31 - 50 Mitarbeiter	19	35.8	87'248	89'969		78'671	89'375	97'833		89'136	63.2%
51 - 100 Mitarbeiter	17	38.9		104'981		95'468	109'495	114'010		111'006	64.7%
> 100 Mitarbeiter	427	41.6	104'113	109'061	82'982	96'649	110'019	121'979	134'302	114'000	65.1%

Regionen	Anzahl	Alter	Neueinst	Mittel	10%	25%	Median	75%	90%	Median	Anteil
Zürich	184	39.8	98'261	105'568	84'320	95'950	107'483	116'104	124'000	113'000	71.7%
Basel	18	40.3	98'883	103'035		90'313	105'566	116'046		106'307	66.7%
Bern	181	42.2	106'613	112'656		96'443	114'710	128'230		115'529	54.1%
Ostschweiz	20	37.0		99'138		83'984	100'768	109'773		102'718	75.0%
Zentralschweiz	44	38.4	102'961	94'247		80'176	97'039	108'602		104'606	65.9%
Mittelland											
Westschweiz	42	38.1	87'063	94'812		80'792	93'623	110'008		92'732	69.0%
Südschweiz											

Total	497	40.4	100'921	106'072	81'572	92'742	107'358	118'922	130'000	112'204	64.2%
Neueinstellungen	65	34.7	100'921	100'921	77'642	88'103	100'000	115'021	127'788		